



**MBA
SPÉCIALISÉ**
RNCP NIVEAU 7

INTELLIGENCE ARTIFICIELLE ET DATA INNOVATION

**Devenez stratège en IA et pilotez la transformation
digitale de votre organisation**

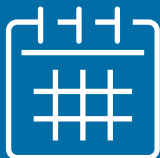




Joachim Massias

Directeur du MBA

Dans un environnement professionnel où l'intelligence artificielle et les IA génératives transforment le quotidien des métiers, notre MBA en IA et Data Innovation se distingue par sa capacité à anticiper et à s'adapter à ces changements majeurs. En mettant en place des dispositifs pédagogiques de pointe, nous outillons les managers pour exceller rapidement et construire leur carrière sur le long terme. Grâce à un partenariat de recherche qui nous donne accès aux meilleurs professionnels en intelligence artificielle, nos apprenants ont accès aux dernières innovations en IA. Un Hackathon immersif les plonge, chaque année, au cœur des enjeux stratégiques et les prépare à être les acteurs clés de cette révolution. Rejoignez-nous pour être à l'avant-garde de l'innovation et de la transformation des entreprises."



FORMAT

Présentiel
disponible en distanciel



DURÉE

10 mois
(407 heures)



PART-TIME

alternance possible
(3 jours / 2 semaines)



Certification professionnelle "Manager de l'ingénierie numérique" de niveau 7
(code NSF 326m) enregistrée au RNCP sous le numéro 38590,
par décision d'enregistrement de France Compétences en date du 09 février 2024

INTELLIGENCE ARTIFICIELLE ET DATA INNOVATION

Le MBA spécialisé en Intelligence Artificielle et Data Innovation forme les professionnels à la compréhension et au pilotage stratégique des projets liés à l'adoption de l'IA, en traitant des aspects managériaux, technologiques, juridiques et éthiques à travers des modules consacrés aux enjeux, à la conception et à la mise en œuvre de l'intelligence artificielle.

Ce MBA forme des professionnels capables d'intervenir à un niveau stratégique élevé, que ce soit à l'échelle de l'entreprise dans son ensemble (direction générale, direction de la stratégie, direction de l'innovation), ou dans chacun des grands pôles fonctionnels ou métiers (marketing, communication, ressources humaines, finance, opérations, industrie, IT, cybersécurité...). À chaque niveau de l'organisation, les cadres devront être en mesure de concevoir une feuille de route pertinente pour l'intégration de l'IA dans leur périmètre d'action, en tenant compte des spécificités sectorielles, organisationnelles et technologiques.

Enjeux de l'IA

Application de l'IA

Aspects juridiques

Transformation
digitale

Agentic AI

Machine Learning
& Deep Learning

IA générative

Stratégies IA

Référentiel IA

Algorithmes

Management

Enjeux
opérationnels



83%

des apprenants
ont obtenu
leur diplôme



90%

des apprenants
sont satisfaits
du programme



82%

des diplômés
ont trouvé un emploi
dans les 6 mois



0%

des apprenants
ont abandonné
le programme

Indicateurs de résultats recueillis auprès des promotions diplômées en 2022



+ NOS POINTS FORTS

O1

1^{er} MBA spécialisé
en IA et data innovation,
6^e meilleur MBA
de France (Eduniversal)

O2

Une pédagogie innovante
et au plus proche
du monde des entreprises
(cas pratiques, ateliers,
Hackathon sur
les IA génératives)

O3

Une formation de haut
niveau dispensée par
les meilleurs experts
du domaine (professeurs
chercheurs, consultants,
directeurs IA d'entreprises...)

O4

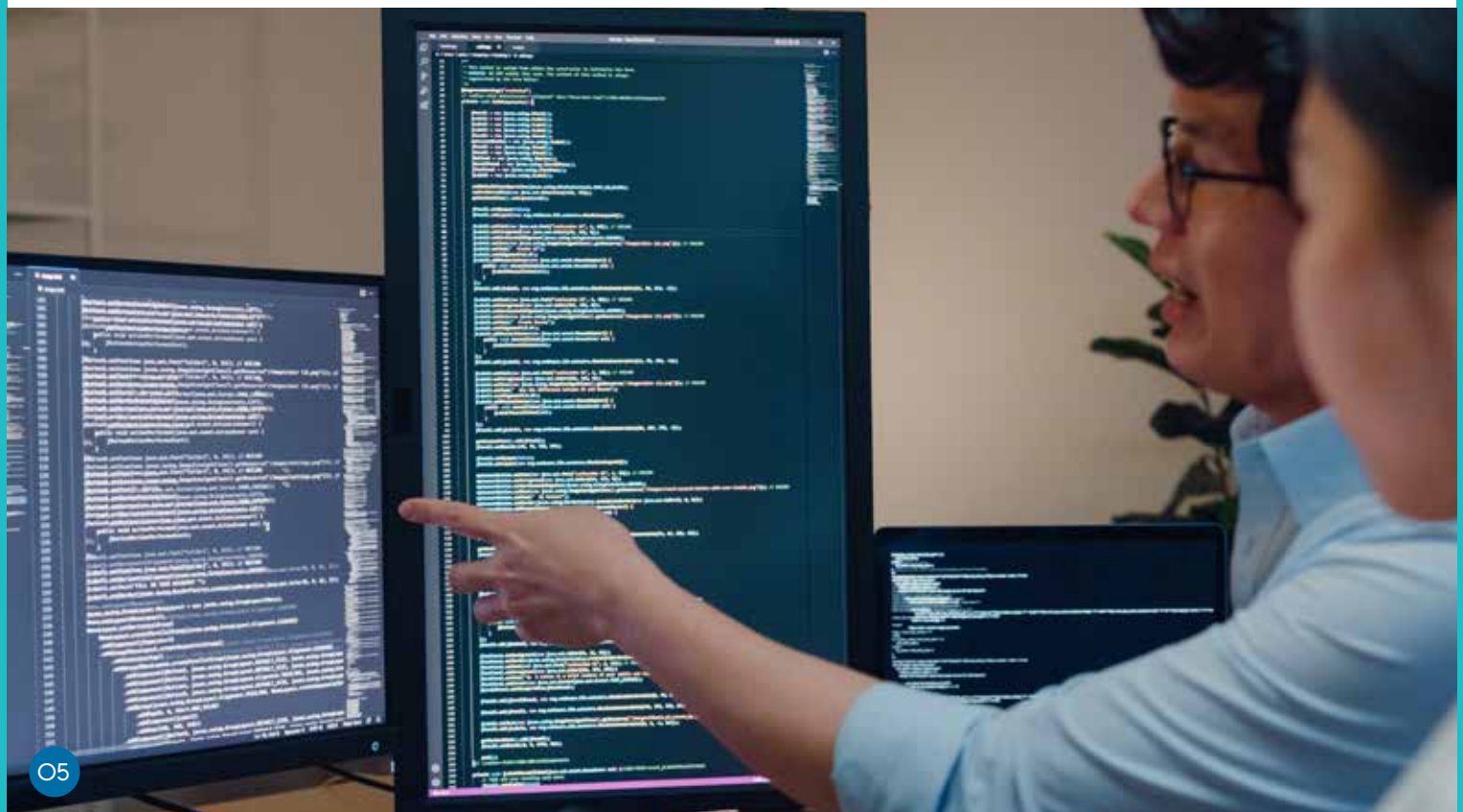
Un rythme part-time
compatible
avec une activité
professionnelle

O5

Une formation complète,
unique et exhaustive
permettant d'appréhender
de façon globale les enjeux
et les stratégies IA

O6

Un lieu d'étude idéal
situé au coeur
du quartier d'affaires
de Paris-La Défense



O5

LES DIPLÔMÉS TÉMOIGNENT



Bwele lobe Belibi

Promotion 2021-2022

The MBA in Artificial Intelligence program offered by Devinci Executive Education is designed to prepare professionals for leadership roles in the rapidly evolving field of AI. As AI continues to transform industries and businesses, there is a growing demand for skilled individuals who can harness the power of AI to drive innovation and growth. This comprehensive MBA program combines the latest advancements in AI with business strategy and management skills, providing students with a well-rounded education that prepares them for the challenges and opportunities of the digital age. Students will learn from industry experts and leading academics in the field of AI, gaining a deep understanding of the technology and its applications, as well as the business implications and ethical considerations. Whether you are a business leader looking to integrate AI into your organization or a technology professional looking to advance your career in AI, the MBA in Artificial Intelligence program at Devinci Executive Education can help you achieve your goals. With a rigorous curriculum and a focus on practical, real-world applications, this program will equip you with the skills and knowledge you need to succeed in the fast-paced world of AI."



Maryama Inani

Promotion 2020-2021

Devenir manager de projets d'IA était chose improbable avec mon parcours et pourtant c'est fait ! On a tous intérêt à s'y intéresser selon son domaine d'expertise. Des transformations des métiers sont à prévoir, ce qui est déjà le cas pour le monde de la santé, l'assurance, le marketing ou encore de la banque. Chaque professionnel peut être sensibilisé, se former ou bien intégrer des groupes de travail sur le sujet en lien avec ses activités. Construisons de l'intelligence artificielle via l'intelligence collective pour que la technologie soit au service de l'humain."



Ingrid Dufour-Bonami

Promotion 2020-2021

Le choix de cette formation était double : Un enjeu professionnel et personnel. J'évolue depuis 2014 au sein du laboratoire Bayer. Bayer m'a permis d'accéder à cette formation et m'a accompagnée durant l'année pour que je puisse poursuivre en parallèle mon activité professionnelle et assister à l'ensemble des programmes de ce MBA part-time. Devinci Executive Education, Paris, a été un choix soutenu par l'équipe dirigeante de Bayer afin de développer une vision complète du management de l'IA. La formation répondait à l'ensemble des critères de choix à travers l'impact de l'utilisation de l'IA sur des aspects relatifs au business, au marketing de l'IA, aux technologies de machines learning et de deep learning, à l'acculturation des équipes en entreprise et à la cybersécurité. Lorsque l'on se lance dans ce type de formation, on s'apprête à sortir de sa zone de confort, c'est un investissement personnel intense qui est nécessaire. J'arrivais à une étape de ma vie dans laquelle je voulais accomplir de nouvelles choses."

OPPORTUNITÉS PROFESSIONNELLES

- . Responsable de la stratégie IA
- . Responsable IA
- . Consultant(e) en IA
- . Consultant(e) en transformation digitale
- . Chief AI Officer
- . Head of Innovation lab
- . Auditeur de projets d'IA
- . Chef de projet innovation
- . Business manager Data science et IA
- . Référent(e) manager IA
- . Business developer en IA

PART-TIME

Le cursus développé en part time est conçu pour des salariés en activité ou en reconversion professionnelle et des étudiants en poursuite d'études désirant effectuer la formation en alternance (contrat de professionnalisation).

D'une durée de 10 mois, avec plus de 407 heures de formation, il s'articule en :

- . périodes de cours et ateliers, répartis sous forme de 3 jours tous les 15 jours
- . période de réalisation et de soutenance d'une thèse professionnelle devant un jury





MÉTHODES PÉDAGOGIQUES VARIÉES

Le programme est basé sur une pédagogie active et adaptée à des apprenants en évolution ou reconversion professionnelle :

- . Cours présentiels, enseignés par des intervenants professionnels reconnus dans leur domaine
- . Des travaux d'équipe intensifs sur des études de cas et des mises en situation réelle appelant les participants à s'interroger, à tester les outils et méthodes appréhendés et à challenger leurs pratiques
- . Des jeux de simulation d'entreprise
- . Des ateliers techniques et hackathons
- . Des conférences métiers
- . La résolution de problématiques d'entreprise : à travers une thèse professionnelle rédigée sous la direction d'un directeur de thèse / à travers des missions de conseil opérationnel réalisées en individuel ou en groupe.

THÈSE PROFESSIONNELLE

La thèse professionnelle constitue une étape clé de la formation : ce travail individuel permet de mettre en œuvre les connaissances, concepts et compétences acquis pendant la formation dans un cas pratique de résolution d'une problématique d'entreprise à un niveau managérial, stratégique et/ou organisationnel (résolution d'un problème lié à l'IA, intégration d'un projet d'IA...).

Ce travail est mené en parallèle du cursus et aboutit à une soutenance devant un jury composé d'enseignants et de professionnels.

ILS NOUS FONT CONFIANCE

 **accenture**

 **SAFRAN**


**MINISTÈRE
DES ARMÉES**
*Liberté
Égalité
Fraternité*

 **SOCIÉTÉ
GÉNÉRALE**

Gartner®

Talan 
The future is a playfield

CONTENUS PÉDAGOGIQUES

BLOCS DE COMPÉTENCES

EXEMPLES DE COURS

Analyse des besoins
du client en termes
d'architectures techniques

- . Cadre historique et référentiel conceptuel
- . Enjeux juridiques
- . Accélération technologique et IA
- . Marketing de l'intelligence artificielle
- ...

Conception et
développement des
architectures techniques

- . Ateliers techniques (Python, Computer vision...)
- . Supercalculateurs vs/intelligence distribuée
- . Apprentissage machine
- . IA génératives
- ...

Management des équipes
de développement

- . Techniques de management
- . Conduite du changement
- . Construire et gérer un projet d'IA ; Agile
- . Stratégie des innovations ; IA & performance stratégique
- ...

Gestion du projet
de développement

- . Digital factory
- . Hackathon IA génératives
- . IA frugale
- . Accélération technologique & IA ; Intégration professionnelle des IA génératives
- ...



PUBLICS CONCERNÉS

- . Tout professionnel (managers, start-upeurs, ou responsables fonctionnels) désirant maîtriser les enjeux globaux de l'IA pour in fine, définir des stratégies d'IA dans leur organisation
- . Tout étudiant en poursuite d'études qui souhaite se spécialiser en projets stratégiques liés à l'IA

ADMISSION

- . À partir du niveau 6 RNCP (Bac+3/4) ou supérieur
- . Niveau 5 RNCP (Bac+2) avec une expérience professionnelle significative (minimum 3 ans), après validation du dossier par la Commission d'autorisation de candidature (CAC)
- . La formation requiert la maîtrise du français écrit et oral (niveau B2 selon les critères du cadre européen de référence pour les langues CECRL)

PROCÉDURE D'ADMISSION

La sélection des candidats est effectuée en trois temps

1. Examen du dossier de candidature (admissibilité)
2. Convocation à un entretien individuel devant un jury d'admission
3. Délibération du jury d'admission

COÛT DU PROGRAMME

Frais de dossier : 99 €

Frais de scolarité : 14 400 €

MODALITÉS DE FINANCEMENT

CPF / CPF de transition / Contrat de professionnalisation / Contrat d'apprentissage / Convention de stage alternée / Plan de développement des compétences / Pôle Emploi / Région...

ACCOMPAGNEMENT PERSONNALISÉ POUR LES CANDIDATS EN SITUATION DE HANDICAP

Devinci Executive Education accompagne les candidats en situation de handicap pour leur inscription au sein de la formation choisie. Si vous êtes en situation de handicap temporaire ou permanent, ou si vous souffrez d'un trouble de santé invalidant, Devinci Executive Education veille au meilleur déroulement possible de votre formation et de votre intégration.

Contact : handi@devinci.fr

DIRECTION PÉDAGOGIQUE

. Joachim MASSIAS

Organisateur du Forum de l'Intelligence artificielle
Conseil en stratégie IA
Spécialiste en transformation digitale
Co-auteur de "Choeur d'intelligences"
aux éditions du Comptoir Prospektiviste

COMITÉ D'ORIENTATION PÉDAGOGIQUE

. Laurent CERVONI

Directeur de la recherche et de l'innovation, TALAN

. Souheil HANOUNE

Co-founder & CTO de NeuralTeks

. Ingrid DUFOUR

Global Digital & Data, R&D, Transformation Director, Lesaffre

. Jean-Gabriel GANASCIA

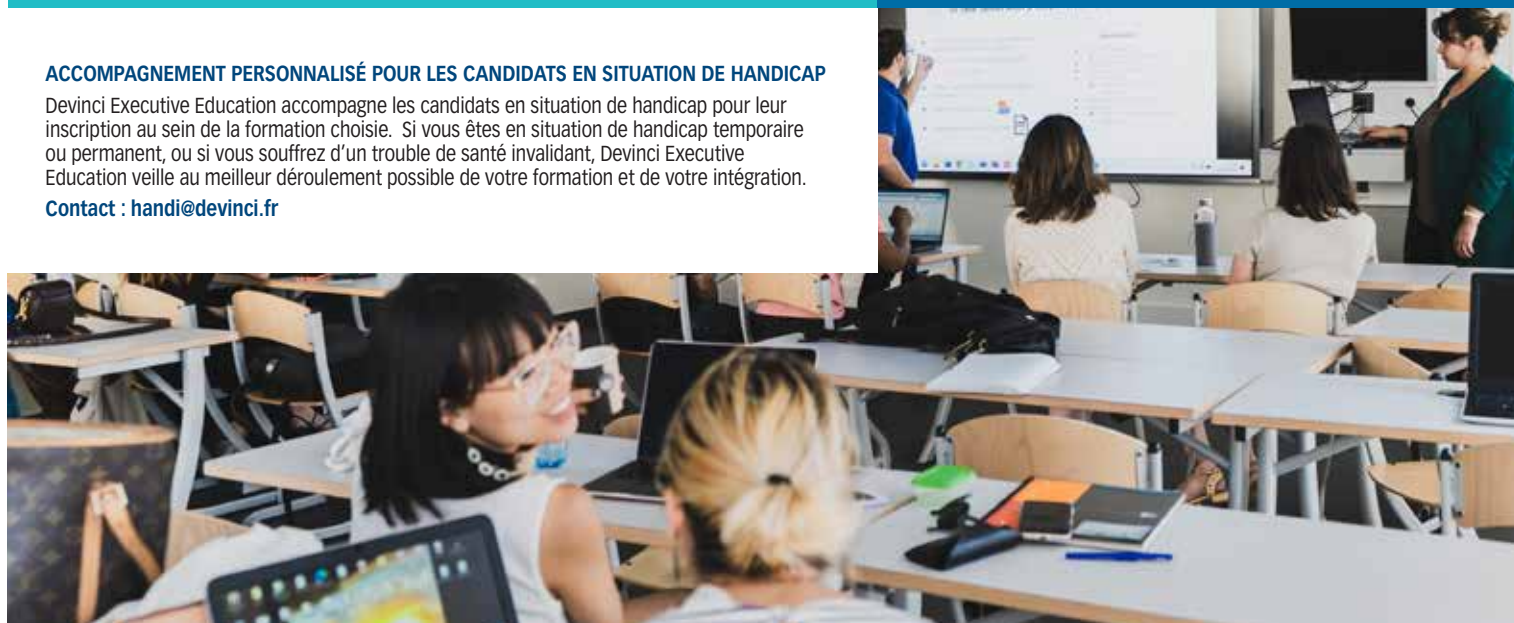
Professeur à l'Université Pierre-et-Marie-Curie
Chercheur en intelligence artificielle au Laboratoire Informatique de Paris 6 Lip6
Président du comité d'éthique du CNRS

+ D'INFOS

SERVICE ADMISSION

admission-executive@devinci.fr

01 81 00 30 07





**DE VINCI
EXECUTIVE EDUCATION**

47 boulevard de Pesaro
92000 Nanterre

executive.devinci.fr

